

COGITECH

Responsabilité Sociétale des Entreprises
Rapport annuel 2024 - 2025

+33 3 80 28 95 03

cogitech@cogitech.fr

16 rue Marcel Sembat
21000 Dijon, France

Suivez-nous sur
LinkedIn et *Instagram*

Sommaire.

4. Le mot des fondateurs

7. Écosystème

Expérimenter, Créer, Fabriquer et Diffuser

8. Notre raison d'être

Accompagner la création artistique avec une démarche éco-responsable et humainement engagée.

11. Engagements et déclaration de valeurs

Manifesto Cogitech.

12. Optimiser notre démarche

Selon nos prestations et nos modèles économiques.

17. La RSE et engagements de Cogitech

18. Gouvernance.

26. *Pousser la création individuelle.*

28. Environnement.

32. Clients.

34. Culture et promotion.

18. Annexe

COGITECH

16 rue Marcel Sembat
21 000 Dijon
FRANCE
+ 33 3 80 28 95 03
cogitech@cogitech.fr
www.cogitech.fr

@ cogitech
@ studiocogitech
@ manufacture21.fr

Le mot des fondateurs.

Cogitech est avant tout un écosystème basé sur des valeurs humaines, de l'éthique, de l'apprentissage, et de la valorisation des individus par le "FAIRE" et l'expérimentation. Créative, c'est une structure qui évolue et qui s'adapte depuis 25 ans par l'apprentissage permanent des connaissances de ses clients, des contraintes économiques, techniques et sociales.

Dans un monde où la qualité et l'authenticité deviennent des valeurs de plus en plus recherchées, prôner un travail "Made in France" s'impose comme une évidence.

La conception et la fabrication locales ne sont pas seulement un gage de qualité, elles incarnent aussi une certaine éthique et une responsabilité envers l'économie nationale et l'environnement.

Adopter le design comme approche permet de réconcilier tradition et innovation. En effet, le design ne se contente pas de la simple esthétique ; il est un processus global qui allie fonctionnalité, durabilité et élégance.

" C'est par le design que nos artisans peuvent revendiquer une vision moderne de leur métier intégrant les techniques d'aujourd'hui, tout en respectant les savoir-faire artisanaux. "

Notre vision moderne de l'artisan repose sur cette capacité à marier l'homme et la machine. Loin d'opposer ces deux forces, il s'agit de les voir comme complémentaires. Chez Cogitech, nous sommes capable de tirer parti des technologies avancées tout en conservant l'âme et la chaleur du travail manuel. Notre travail devient un symbole vivant de l'équilibre harmonieux entre tradition et modernité.

Travaillant les matériaux et questionnant les procédés, la question de l'impact environnemental s'est posée très tôt. Structurant notre démarche par le design et l'expérimentation, notre volonté d'agir s'oriente rapidement vers le développement durable.



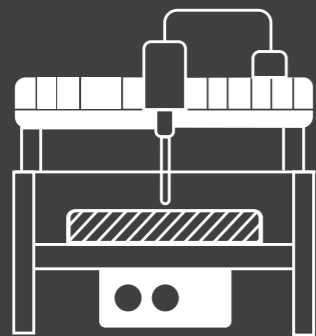
COGITECH

Making Ideas Real



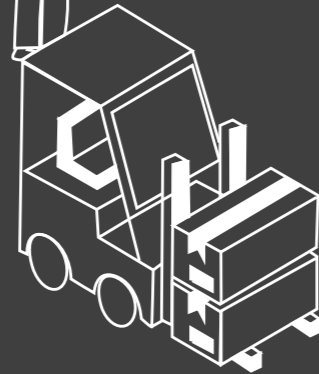
STUDIO COGITECH

*L'innovation autour des matériaux
et des procédés.*



Ô MATERIA

Inspirer, Séduire, Accompagner.



.MANUFACTURE XXI

*Editions limitées issues d'un design
exploratoire.*

ÉCOSYSTÈME

Expérimenter, Créer, Fabriquer et Diffuser.

La cohérence d'une démarche globale

Cogitech développe au sein de son atelier une approche transversale nourrie de l'entrecroisement des disciplines. En faisant dialoguer Design, Ingénierie, Matériaux, Savoir-faire artisanaux et Fabrication numérique, Cogitech a élaboré, depuis 24 ans, un art de concevoir et de fabriquer des objets exceptionnels pour des créateurs du monde entier.

En adossant Studio Cogitech et Manufacture XXI elle affirme la volonté d'inventer de nouvelles voies.

Studio Cogitech & Ô Materia

Studio Cogitech a fait de la matière le terreau fertile à partir duquel exprimer sa créativité. Le Studio est spécialisé dans la recherche de matériaux, de procédés ainsi que dans la recherche de finitions. Ses recherches sont financées par du crédit impôt recherche depuis 2009, et sont, depuis 2021, tournées uniquement sur des solutions utilisant des matériaux et des process éco-responsables.

Véritable terrain de jeu, Studio Cogitech créé également des objets issus de ses recherches exploratoires qui sont édités par notre maison d'édition Manufacture XXI.

En 2024, l'équipe lance le projet Ô Materia, une matériauthèque dédiée à l'accompagnement matières et finitions, de l'idée à l'industrialisation (Cf : page 36).

Manufacture XXI

Manufacture XXI est un jeune acteur dans l'univers du mobilier et de l'objet né en 2020, qui adosse son savoir-faire sur l'outil industriel de production de la société Cogitech. Notre maison d'édition propose une démarche tout à la fois collaborative, vertueuse et exploratoire autour des matières.

NOTRE RAISON D'ÊTRE

Accompagner la création artistique avec une démarche éco-responsable et humainement engagée.

Notre mission est d'accompagner la création sous toutes ses formes (design, art et architecture) en proposant une vision artistique autour de nouvelles matières innovantes et écologiques.

Notre vision

- Devenir le leader de la création d'objets d'art d'exception réalisés avec une approche éco-responsable et socialement engagée.
- Mettre en lumière notre Patrimoine Vivant et ses métiers traditionnels tout en soulignant leur impact sociétal et culturel.
- Porter une vision engagée de l'art et du design : produire de manière responsable et restaurer des pièces à impact culturel en petite série ou uniques.

Pour atteindre cet objectif, Cogitech a créé en 2022 une démarche interne RSE en charge d'assurer la coordination et la mise en œuvre de cette politique, la rédaction d'une charte éthique, la sensibilisation des collaborateurs, des parties prenantes et des clients aux principes édictés par celle-ci et la vérification de sa bonne application.

LA RSE, pierre angulaire de notre stratégie

Intégration de la RSE dans la stratégie

Nous nous engageons à utiliser notre démarche RSE comme un vecteur stratégique de développement économique et de management. L'industrialisation et le développement technologique autour de la fabrication numérique et des matériaux éco-responsables est notre priorité stratégique.



Notre volonté



*Devenir durablement rentable
et socialement engagé*



*Mesurer et piloter
la performance de notre
engagement*



*À travers la synergie de nos 3 marques (Cogitech,
MXXI, Studio Cogitech), représenter la cohérence d'une
démarche globale «créer/fabriquer/vendre» avec une
approche responsable*

Nos engagements

1

CONTRIBUER
AU DÉVELOPPEMENT
RESPONSABLE
DU MONDE DU LUXE
ET DE LA CRÉATION.

2

PROMOUVOIR
ET PÉRÉNNISER
LES SAVOIR-FAIRE
ARTISANAUX
FRANÇAIS.

3

AGIR
CULTURELLEMENT
AU NIVEAU RÉGIONAL.

ENGAGEMENTS & DÉCLARATION DE VALEURS

Manifesto Cogitech.

Créateurs engagés et création éco-responsable

Nous revendiquons la création responsable, avec des matériaux et des process écologiques dans tous les sens du terme, simples, naturels et liés à notre planète.

C'EST POURQUOI NOUS REVENDIQUONS

- ▶ Que la création n'est pas forcément synonyme de déchets :
Nous proposons systématiquement des solutions et des process éco-responsables à nos clients.
- ▶ Une juste utilisation des ressources dans chacun de nos projets en proposant les meilleurs solutions techniques, esthétiques et économiques pour l'ensemble de nos clients et partenaires.
- ▶ Que l'art et la créativité sont les moteurs d'une société libre, éclairée et juste. Nous mettons les créateurs, artisans et les artistes au cœur de nos activités.
 - ▶ Soutenir et développer l'emploi en proposant des formations.
 - ▶ Promouvoir la diversité, la transversalité et l'hybridation des connaissances.
- ▶ Accompagner nos collaborateurs en agissant pour leur sécurité et leur bien-être en leur garantissant santé, sûreté et confort. Cela passe par un environnement de confiance et d'écoute, et par la mise en place des conditions de réussite collective.
 - ▶ Transmettre les savoir-faire de notre patrimoine.
 - ▶ Pérenniser les savoir-faire en favorisant leur transmission.
 - ▶ Contribuer au développement des collaborateurs.
- ▶ Un engagement pour une société meilleure et plus créative.

Optimiser notre démarche

selon nos prestations et nos modèles économiques.

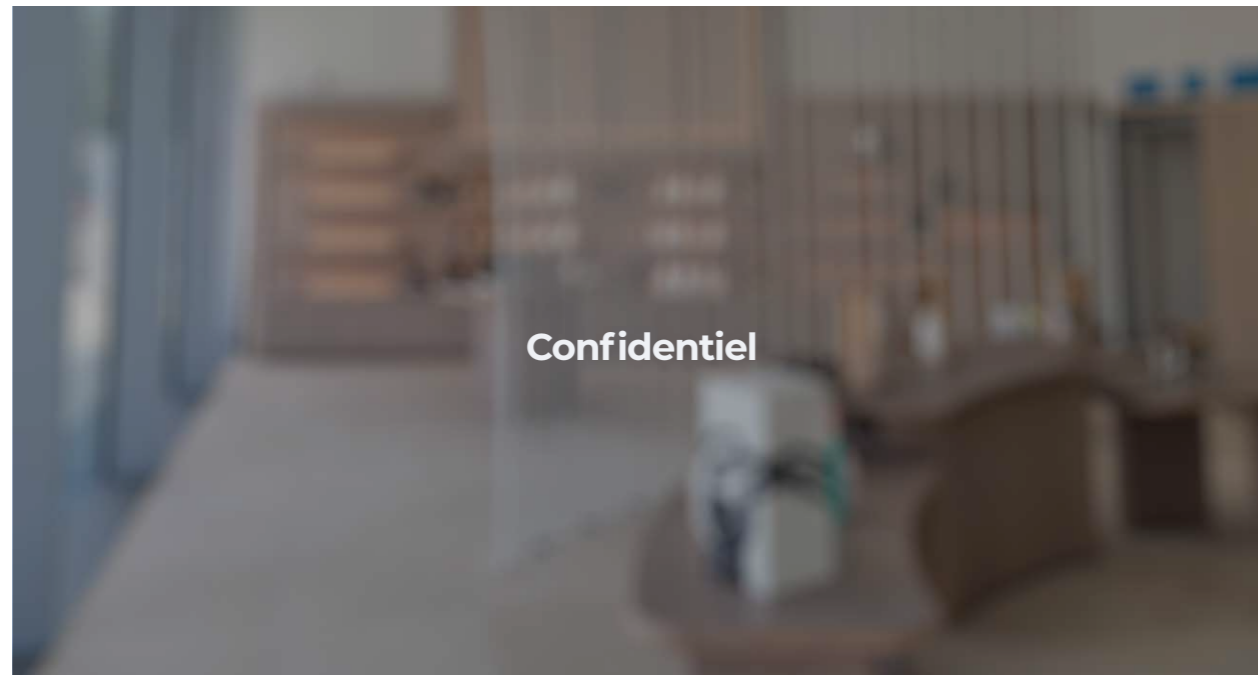
Chez Cogitech, nous réalisons des projets avec des clients aux besoins divers, nos prestations et modèles économiques peuvent donc varier.

Nous construisons notre démarche RSE en gardant ces systèmes de fonctionnement et apportons à chacun d'entre eux des solutions et alternatives pour améliorer en permanence notre impact.

Notre impact sur la société dépend donc de ces fonctionnements :

Modèle économique lié à l'architecture d'intérieur

Nous produisons des projets en petite série avec un déploiement mondial. Nous accompagnons nos clients dans le transfert de technologie et le développement de nouvelles solutions moins impactantes. Au delà de la fabrication, nous créons de véritables solutions clé en main, exportables dans le monde entier.

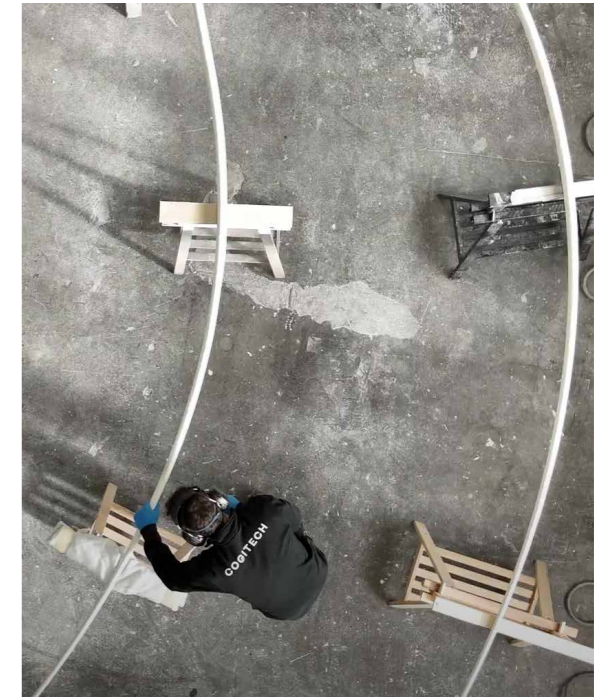


Confidentiel

Séparateurs architecturaux pour une grande marque de champagne :

Nous avons fabriqué des séparateurs architecturaux, réalisés en fibre de lin, en résine composée à 25% de matières biosourcées, et en *Minero*®, un composite minéral constitué d'un mortier utilisant des matières minérales recyclées.

Dans notre démarche de réduction de l'impact environnemental de nos projets, nous avons pris la décision de réduire le nombre de moules nécessaires à la production. De plus, nous nous sommes procuré la quantité strictement nécessaire de matériaux, évitant ainsi tout gaspillage et optimisant l'utilisation des ressources. Grâce à ces choix, nous contribuons activement à une construction plus durable et responsable.



Modèle économique lié à l'art et au design

Nous produisons des pièces à fort impact culturel, en utilisant des processus et des matières durables. Conçues pour durer, elles sont remises en état en permanence et restaurées si nécessaire au fil des années. Ainsi, nous préservons notre patrimoine culturel et participons à la création d'un monde du design plus durable.



Lampe Himawari par Laura Gonzalez

Les lampes Himawari, sont conçues à partir de perles en Matière Papier®

Matière Papier® est composée de matériaux locaux et de matières recyclées, cette solution low-tech se façonne à froid sans cuisson. Grâce à notre large gamme de pigments et de vernis, aux composants d'origine biosourcés, elle se décline en un large choix de couleurs et de finitions.



Modèle économique lié à l'artisanat d'art tel que Manufacture XXI

Nous développons le modèle de vente et le développement de Manufacture XXI, une marque de mobiliers et d'objets de décoration issue de nos recherches sur les matériaux éco-responsables. Ce modèle nous permet de créer du lien avec de nouveaux partenaires, rencontrer des artisans et des revendeurs ayant les mêmes valeurs.

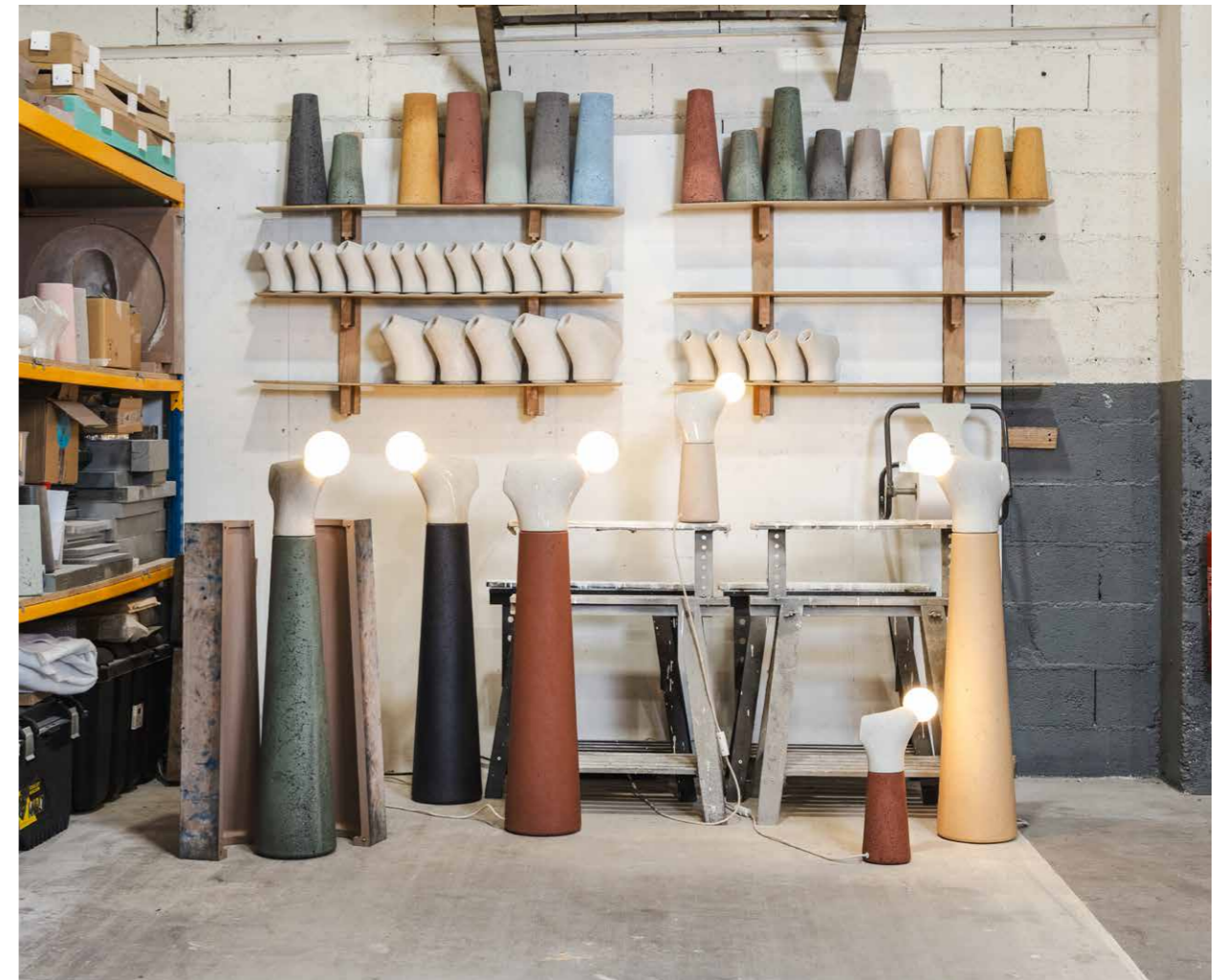
Manufacture XXI est avant tout un espace de liberté créative qui nous permet de communiquer sur nos envies et nos idées. Elle porte la vision d'une production juste, plus éco-responsable et maîtrisée, valorisant des savoir-faire et des matières hybrides.



Collection Noda par Manufacture XXI

Réalisée en Matière Papier® (composite de papier recyclé), cette collection illustre l'engagement de la marque sur la production de lampes réalisées à la main et utilisant des matériaux et des procédés de fabrications les plus éco-responsables possible.

Un projet qui valorise des techniques et des matériaux low-tech autour d'une démarche créative forte.

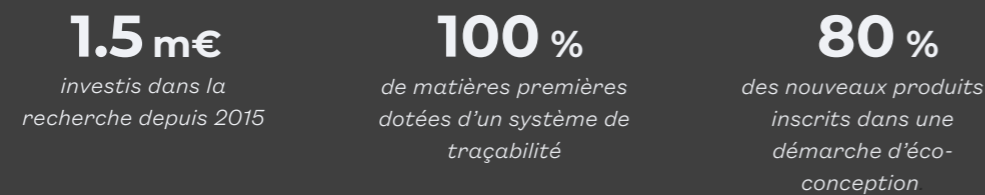


Quelques chiffres

Cogitech



Notre engagement



La RSE et engagements de Cogitech

LA RSE ET ENGAGEMENTS DE COGITECH

Gouvernance.

Une organisation linéaire et inclusive

Cogitech fonctionne avec un organigramme linéaire. Notre management est transversal et participatif. Notre gouvernance est volontairement simplifiée, agile et collaborative afin de s'adapter aux enjeux environnementaux et sociétaux.

Cogitech est une entreprise indépendante dirigée par 2 associés avec 100% des parts. Les décisions stratégiques sont prises par les associés accompagnés d'éventuels conseillers extérieurs.

18



Echanger de façon transparente pour progresser ensemble

Chaque année, lors d'une réunion/séminaire, les salariés sont informés de l'état des comptes et remontent leurs questions, en toute transparence.

Nos organisons également des réunions bi-mensuelles pour tenir informés les salariés de l'avancement des projets, des prochaines actions stratégiques ainsi que de notre coefficient de productivité.

19

Rencontre avec l'équipe



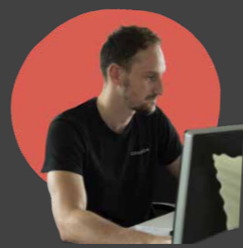
Olivier
Co-fondateur



Sylvain
Co-fondateur



Séverine
Assistante de direction



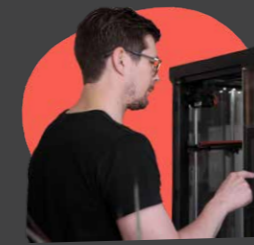
Jérémy
Ingénieur bureau d'études



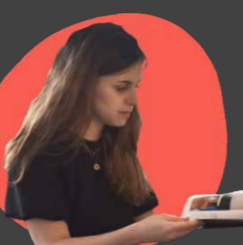
Guillaume
Ingénieur bureau d'études



Maxime
Menuisier



Damien
Ingénieur bureau d'études



Sarah
Designer graphique



Alex
Carrossier peintre



Enzo
Designer



Mael
Prototypiste



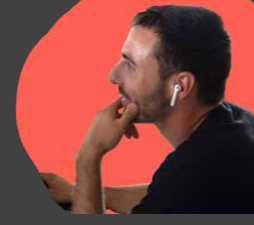
Thibault
Prototypiste



Killian
Technicien Composites



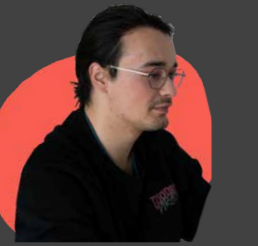
Smaïn
Technicien d'atelier



Julien
Technicien bureau d'études



Flavie
Apprentie Designer Graphique



Camille
Apprenti ingénieur bureau d'études



Loïc
Apprenti prototypiste



Emma
Apprentie prototypiste



Loris
Apprenti designer

Santé Physique de nos collaborateurs

Protéger la santé de nos collaborateurs et agir pour la prévention des risques :

- 100% des collaborateurs couverts par une mutuelle spécifique.
- Le Document Unique est un document obligatoire dans lequel sont consignés, et évalués, les risques de tous les postes de travail en fonction du niveau de danger. Pour chaque risque, une solution est identifiée, ou une action à court ou moyen terme, est proposée. Notre Document Unique a été réalisé en 2020 suite à notre déménagement dans nos nouveaux locaux et a été mis à jour en août 2024.
- Taux de fréquence des accidents sur les 3 dernières années : 1/an.

Santé Mentale de nos collaborateurs

Projet participatif d'aménagement des nouveaux locaux de Cogitech :

Lors de notre nouvelle installation en 2020, l'ensemble du personnel a participé à la création de son poste de travail, au choix des équipements et des espaces de vies, etc... Nous avons organisé ensemble les "vendredis fédérateurs", des réunions hebdomadaires où nous étudions, par groupe, l'aménagement de nos futurs locaux, afin de les rendre agréables pour chacun des membres de l'équipe. De la création des bureaux aux lumières et couleurs de la peinture des murs, tout a été pensé pour le confort de chacun. L'équipement et l'aménagement ont été rendus confortables et agréables : salle de pause équipée (micro-ondes, cafetières, réfrigérateur, rangements...), vestiaires munis de casiers, bancs, lave-linge, sèche-linge, douches...

Contribuer au développement des collaborateurs

- Nous permettons aux collaborateurs d'actualiser régulièrement leurs compétences par rapport aux évolutions des métiers, des outils, des matériaux...

Être à l'écoute des collaborateurs

Les entretiens individuels annuels avec les dirigeants

Des entretiens individuels, pour chaque salarié, sont mis en place pour faire un bilan de l'année passée et de ses objectifs

Les entretiens RH annuels

Moins formel que les entretiens avec nos dirigeants, ces entretiens ont pour objectif d'écouter les besoins de nos collaborateurs et de préparer l'entretien individuel annuel.

La semaine de 4 jours pour un meilleur équilibre vie privée-professionnelle

- La durée du travail des salariés est désormais répartie sur 4 jours, et non plus sur 5 jours (nous passons de 39 à 36 heures travaillées) avec le maintien des salaires. Cette démarche nous a permis de valoriser les salariés, d'identifier les points d'amélioration de la productivité, et de la circulation de l'information en interne, et l'intégration de nouveaux collaborateurs pour doubler certains postes stratégiques.

- De nombreux avantages en découlent : l'augmentation de la productivité / l'optimisation du temps de travail / la baisse du stress pour certains / plus de temps pour soi / la réduction des coûts de transport / moins de fatigue / l'amélioration du bien-être.



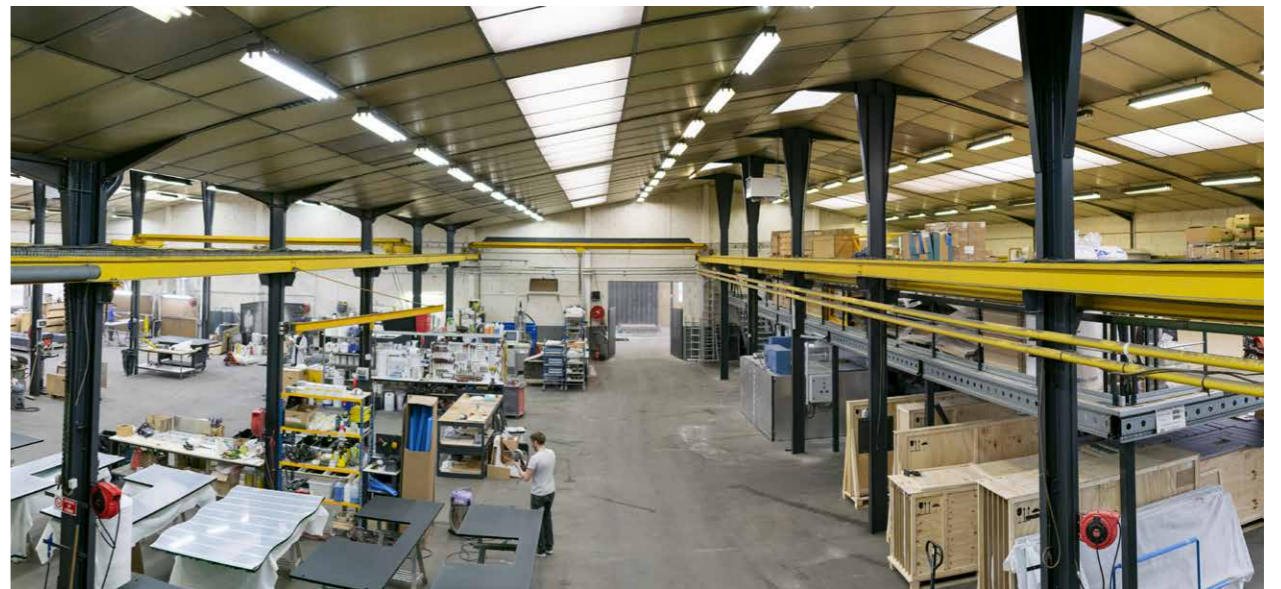
▲ Aménagement des bureaux



▲ Matériauthèque



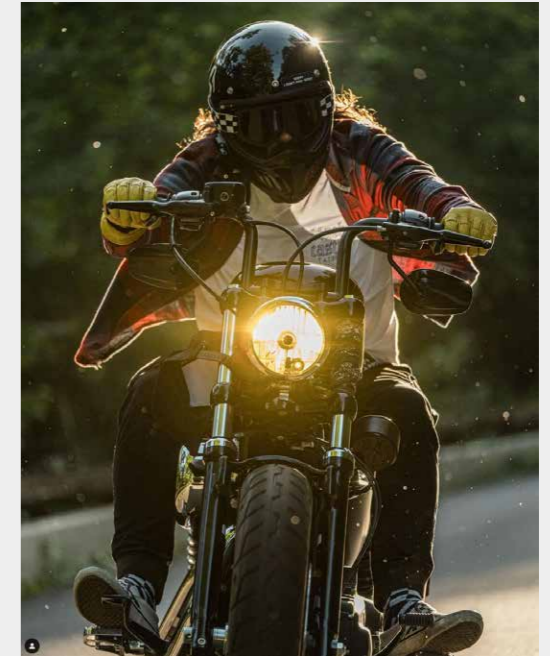
▲ Notre showroom



▲ Notre atelier

Pousser la création individuelle.

Nos ateliers sont à disposition de nos salariés pour leurs créations personnelles. Notre écosystème favorise le développement de projets individuels, faisant de Cogitech un lieu d'échange et de créativité.



Alexandre,
Carrossier peintre

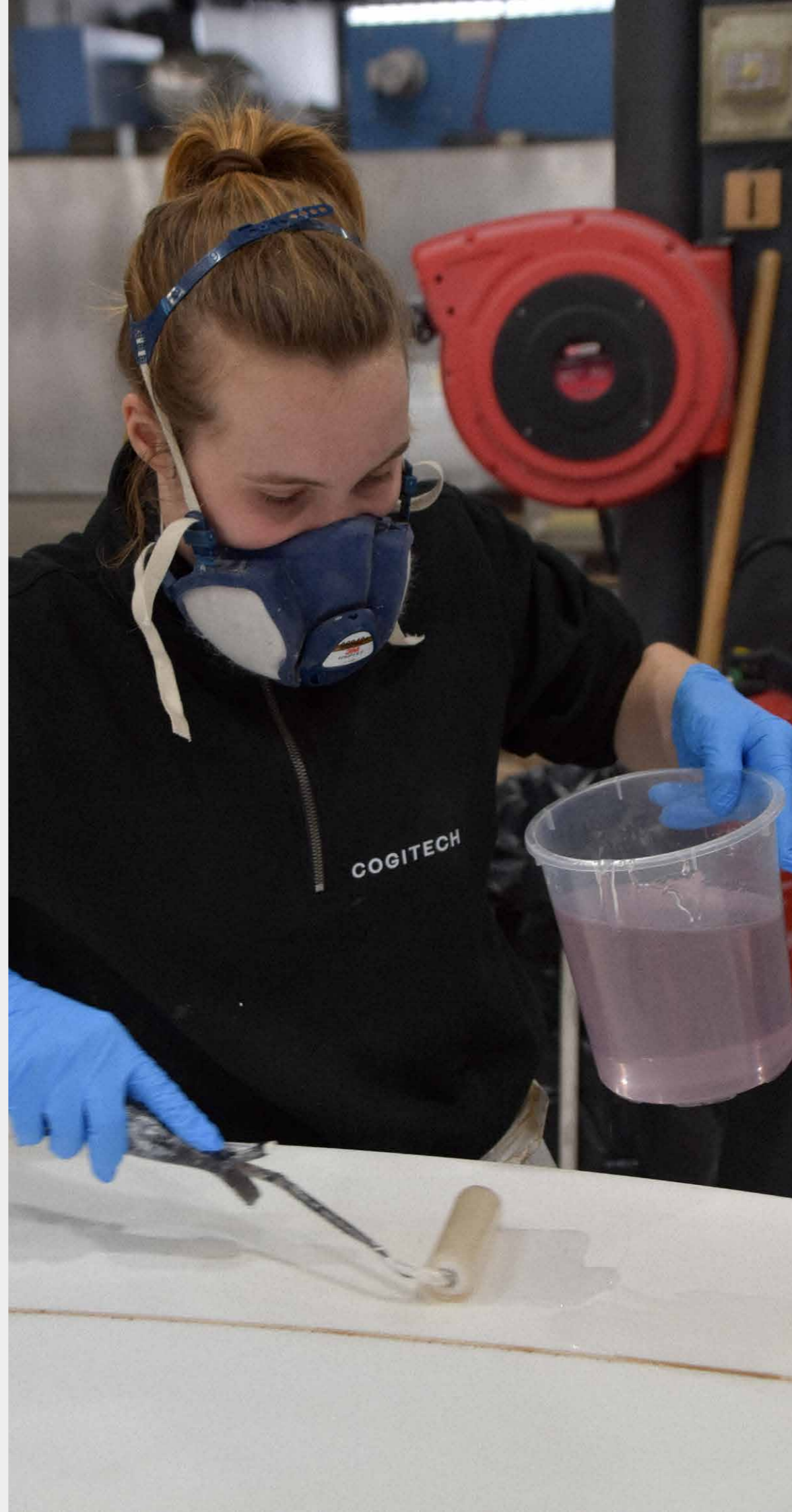
Carrossier peintre chez Cogitech depuis 12 ans ; Alexandre est aussi artiste peintre moto de talent.
📷 ghostcustompaint

Pousser la création individuelle.

Nos ateliers sont à disposition de nos salariés pour leurs créations personnelles. Notre écosystème favorise le développement de projets individuels, faisant de Cogitech un lieu d'échange et de créativité.



26



Maël Prototypiste

27

D'origine Bretonne et passionnée de surf, Maël réalise pour son projet de fin d'alternance chez Cogitech, sa propre planche.

Un an après l'obtention de son diplôme, Maël fait toujours partie de notre équipe, en tant que Prototypiste en CDI.

"Cogitech est pour moi un lieu qui nous unit autour de passions et savoir-faire différents. La matière, les outils, les métiers, il y a une effervescence en terme de création qui est assez unique. La semaine de 4 jours permet aussi de nourrir notre créativité, en utilisant notre temps libre pour nos initiatives personnelles, tout en profitant d'un cadre propice à la naissance de démarche artistique."

LA RSE ET ENGAGEMENTS DE COGITECH

Environnement.

Studio Cogitech

Nous avons formalisé grâce à notre studio de recherche Studio Cogitech, un développement et une veille permanente de nouvelles solutions. Cette démarche nous permet de progresser en permanence et d'alimenter nos clients avec de nouvelles solutions qui sont expérimentées dans nos ateliers.

- S'inspirer des matières pour créer et innover.
- Éviter et réduire les impacts sur la biodiversité.
- Contribuer à l'effort climatique.
- Se doter d'outils innovants au service de la transparence.
- Généraliser l'éco-conception de la conception à l'installation finale.



Depuis **2021**,
nos recherches sont tournées
uniquement sur des solutions utilisant
des matériaux et des process
éco-responsables.



Nous réalisons des efforts,
dès la conception, en proposant
des recherches de matériaux plus
éco-responsables issus de veilles
et d'expérimentations avec notre équipe
de 3 designers dédiés.



Investissement dans des machines
et outils spécifiques.
(cf : page 41)



Création fin 2024
d'**Ô Materia.**
(cf : page 36)



Objectif 2025 :
100% de nos nouvelles matières inscrites
dans une démarche d'éco-conception.

Prévenir la pollution grâce à des installations spécifiques dans nos ateliers

- Installation de silencieux sur les machines - BPS Racing.
- Installation de cabines aspirantes (air filtré).
- Contrats d'entretien avec des professionnels pour l'entretien des compresseurs, aérothermes, climatiseurs, cabine de peinture... > Mevertis 21000 Dijon - France, Lion Services 21000 Dijon - France.
- Contrôle par un organisme spécialisé > DEKRA Industrial SAS 21000 Dijon - France.

Traitement des déchets : traçabilité, tri, réutilisation, recyclage

- Traitement des emballages souillés (combustibles, fond d'isocyanates, emballages et matériaux souillés non réactifs...):
 - o Collecteur : EDIB 21600 Longvic - France.
 - o 1 tonne recyclée par an.
- Recyclage carbure monobloc :
 - o Collecteur : CERATIZIT 95041 Cergy-Pontoise.
 - o environ 76 kg recyclés par an.
- Collecte et traitement des déchets bois et résiduels :
 - o Collecteur : Veolia 21600 Longvic - France.
 - o environ 330m³ (bois) - 20 tonnes de déchets résiduels, en 2023.
- Revalorisation ferraille légère, aluminium... :
 - o Collecteur : PAPREC - 21000 Dijon - France.
 - o Alu/590 kg, ferraille légère/570 kg, Inox/250 kg, recyclés par an.
- Revalorisation chutes PMMA :
 - o Collecteur : RICHARDSON 69540 IRIGNY.
 - o 32 tonnes par an en 2023.

Optimisation du transport

- Optimisation des livraisons : fournisseurs locaux.
 - o 1 livraison/semaine.
- Acheter au plus près les matériaux : tous nos fournisseurs sont européens, dont 95% se trouvent en France (seulement 4 en Italie, 1 en Allemagne, 1 aux Pays-Bas, 1 au Royaume Uni, 1 en Suisse et 1 en Espagne).
 - o Réparation et entretien en France uniquement.
- L'exportation de nos productions est un point sur lequel nous ne travaillons pas encore. Le regroupement, par exemple, d'exportation dans un pays, limiterait les emballages et les transports.

Travailler avec des produits et process éco-responsables

- Dans le choix des matières que nous utilisons, nous limitons depuis plusieurs années les produits nocifs et dangereux pour nos équipes. Une recherche avec des produits alternatifs est systématiquement réalisée.
 - o L'utilisation de solvants ou de peintures solvantées est limitée au maximum.
- Concernant les matériaux issus des ressources pétro-sourcées (PMMA, plastique, résine...) nous sommes en recherche permanente de matériaux intégrant des matières recyclées, ou des composants biosourcés.
 - o Remplacement de l'usage des résines de type polyester/époxy par des équivalents biosourcés.
 - o Réduction de l'utilisation des matières pétro-sourcées en utilisant des résines plus écologiques.
 - o Utilisation de PMMA recyclé.
 - o Suppression des ciments dans les mortiers.
 - o Intégration des matériaux naturels avec une démarche R&D : terre crue, papier recyclé

- et cellulose, fibres végétales, bois recyclé, utilisation de copeaux et de chutes de matériaux, utilisation de carbone recyclé FAIRMAT...
- Investir dans les matières à faible impact environnemental.
 - o Objectif 2025 : 100 % des matières premières stratégiques certifiées par des moyens préservant les écosystèmes et les ressources en eau.



LA RSE ET ENGAGEMENTS DE COGITECH

Clients.

La cohérence d'une démarche globale

- Échanger en amont des projets pour optimiser le choix des matériaux selon les attentes du client. Actuellement, l'ensemble de nos efforts sont réalisés en amont avec des propositions de matériaux le plus éco-responsable possible en fonction des usages.

Paiement en temps et en heure des prestataires

- Notre paiement en temps et en heure de nos prestataires a un impact fort sur toute une économie locale, voire personnelle.

Prix dans nos devis

- Nous nous engageons, dans nos devis, à maintenir des tarifs perçus comme corrects (y compris sur l'énergie et le personnel).

Ethique et la déontologie des affaires

- Les relations avec nos clients sont le plus souvent contractualisées par des accords commerciaux ou des contrats de confidentialité. Nos salariés et partenaires sont sensibilisés à ces problématiques.

- Nous privilégions les relations de long terme avec nos clients et fournisseurs, afin d'entretenir une confiance mutuelle. Nous refusons régulièrement des projets dans lesquels les relations sont complexes, ou avec trop d'intermédiaires avec les clients finaux.

Tisser des liens sur le long-terme avec des partenaires responsables

- Dans nos démarches d'éco-conception, nous privilégions les fournisseurs locaux. Notre relation avec eux permet également d'anticiper les problématiques futures d'approvisionnement. Nous essayons de créer du lien avec nos fournisseurs pour qu'ils se sentent impliqués dans notre démarche, et qu'ils puissent respecter leurs engagements. Des rencontres régulières sont réalisées pour entretenir ces relations.

Favoriser l'insertion professionnelle et l'accès à l'éducation

- Nous avons créé des relations avec les écoles locales pour intégrer des stagiaires, organiser des visites et des partenariats.
 - o 13 recrutements, ainsi que 9 recrutements en stage/alternance sur la période 2023-2024.
 - o Métiers dans différents univers : création, artisanat et vente.

Notre engagement dans le développement des savoir-faire d'exception

- Nous intervenons régulièrement avec l'Agence Economique Régionale pour le développement des savoir-faire d'exception (exemple table ronde Salon du Luxe). Labellisés Entreprise du Patrimoine Vivant, nous participons également au développement et aux rapprochements des entreprises régionales.
 - o Pousser notre impact local : renforcer le rôle de Cogitech au niveau local et inviter le client à faire de même afin de favoriser le développement économique (emplois, activités,...) et renforcer les synergies entre acteurs.



▲ Projection de note solution Minero®, composite minéral composé d'un mortier utilisant des matières minérales recyclées.

LA RSE ET ENGAGEMENTS DE COGITECH

Culture et promotion.

Promouvoir les matières éco-responsables

- Documenter et promouvoir des savoir-faire à travers des tables rondes, expositions, intervention dans les écoles...

- o Participation au salon *Materials & light* : notre solution *Matière Papier®* (composite à base de cellulose recyclée).
- o *Maison et Objets Paris* : présentation de nos matières *Minero®* & *Matière Papier®* à travers les collections de notre maison d'édition Manufacture XXI.
- o *Centre du luxe* : Création du Trophée des Talents du Luxe et de la Création 2023.
- o Participation à l'exposition au "Jardin des métiers d'Art et du Design" : "*Objet désirable pour un monde durable*" (mai 2023).
- o Participation à l'exposition "*Rendez-vous de la matière*", présentation de nos dernières recherches sur les matériaux éco-responsables.
- o Participation à l'exposition du Consortium Design Market avec les oeuvres de Manufacture XXI.
- o Participation à la formation d'enseignants en Art plastiques avec le rectorat de Bourgogne Franche-Comté.

Promouvoir les savoir-faire français

La Web-séries "Histoire de Gestes".

Création d'une Série de vidéos "*Histoire de Gestes*" à destination des réseaux sociaux afin de promouvoir nos savoir-faire et le made in France.

"*Au-delà des disciplines, Cogitech présente une anthologie des gestes quotidiens qui composent ses savoir-faire hybrides.*"

Portraits de nos artisans.

Création d'une Série de vidéos "*Portraits d'artisans (du futur)*" à destination des réseaux sociaux afin de promouvoir nos savoir-faire, et faire découvrir nos métiers au sein de Cogitech.

Participer à l'amélioration sociétale du bien être en entreprise

- o Participation à la table ronde sur l'innovation dans le travail avec l'Agence Économique Régionale de Bourgogne Franche-Comté et L'ARAC.



Ô Materia

Ô MATERIA

Inspirer Séduire Accompagner.

Propulsée par Studio Cogitech

Aujourd'hui, l'intégration des matériaux et des procédés éco-responsables intervient trop tard dans le processus de création des projets. Cette intégration tardive fait que les solutions écologiques sont souvent mal incluses, ce qui transforme l'éco-responsabilité en un véritable frein. Les contraintes de temps et de budget prennent alors le dessus, et les solutions durables sont malheureusement écartées. Pour remédier à cette situation, nous pensons qu'il est crucial de repenser cette approche et d'incorporer les principes éco-responsables dès les premières étapes de la conception des projets.

Partant de ce constat, et profitant de sa capacité à explorer les matériaux et les procédés, le Studio créé Ô Materia.

Ô Materia est une bibliothèque de matériaux innovants, de procédés et de finitions. Elle propose une solution complète du choix des matériaux et de leurs finitions à la production, dans notre atelier en France.

"nous associons des matériaux et des finitions, à des procédés adaptés à vos impératifs de production"

Plus qu'une matériauthèque, Ô Materia a pour mission de proposer un accompagnement complet de l'idée à la production. Elle propose des finitions sur-mesure et des procédés adaptés à nos outils de fabrication, dans notre atelier en France (Dijon, Bourgogne).

Les objectifs à travers la démarche d'Ô Materia



Contribuer au développement responsable du monde de la Création.

En agissant en amont des projets, nous tentons d'améliorer leur impact écologique, de la conception à la fabrication.



Promouvoir et découvrir des matériaux éco-responsables.

Nous centrons nos recherches matériaux, finitions & process, vers des solutions responsables.



Favoriser le Made in France, créer des alliances locales.

Nous nous engageons à acheter des matériaux de préférence en France ou en Europe. Nous tentons de créer des alliances avec des producteurs régionaux et nationaux (ex : collaboration avec notre fournisseur de lin : Terre de lin).



Inspirer, Séduire et Accompagner

Sont les 3 grandes étapes de notre accompagnement.

Inspirer : Nous décryptons les tendances matériaux et finitions pour vous inspirer et nourrir votre créativité.

- *Rencontre avec nos ingénieurs-artisans & présentation de notre sélection par thématique et typologie de matériaux.*

Séduire : Accompagnement dans le design de matériaux: textures, couleurs, caractérisation...

- *Développement des couples matériaux/process les plus pertinents pour un projet.*
- *Comparaison des impacts environnementaux des matières proposées.*
- *Solution de consulting et création de mallettes d'échantillons personnalisées, dossier matériaux, carnet de style pour les finitions...*

Accompagner :

Accompagnement dans le choix des matériaux en fonction du cahier des charges : éco-conception, prédimensionnement, performances...

- *Développement de techniques autour des objets ou des produits à réaliser : plans d'exécution, fichiers 3D, outillages...*
- *Réalisation de prototype fonctionnel et de démonstrateur.*
- *Mise en production.*



Perspectives Futures

Perspectives futures.

Nos engagements et notre vision prennent corps depuis quelques années et se développent. Notre démarche utilise la RSE comme un vecteur de développement viable valorisant des actions concrètes que nous devons continuer à faire progresser. Voici les grands axes de nos développements futurs, tant en interne qu'avec nos partenaires :

1. Renforcer et pérenniser nos engagements

Nous nous engageons à progresser continuellement dans nos actions et à consolider nos modèles économiques.

2. Encourager l'innovation éco-responsable

Avec Ô Materia, nous promovons le développement de matériaux et de procédés innovants, tout en valorisant l'hybridation des savoir-faire.

3. Accroître notre engagement artistique

À travers Manufacture XXI, nous visons à faire de la création artistique un symbole fort de nos engagements, transformant la marque en une vitrine de nos valeurs.

4. Valoriser le savoir-faire et la production française

Nous souhaitons développer des partenariats solides avec nos clients et tous nos partenaires pour promouvoir le savoir-faire français.

5. S'engager dans la formation et l'artisanat moderne

Nous sommes résolument investis dans la formation aux nouveaux métiers et dans le développement d'un artisanat à la fois moderne et hybride.

Annexe

ANNEXE

Equipement :

Machine Commande numérique	Designation
Fraisage	Commande numérique 3axes
Fraisage	Commande numérique 3axes
Fraisage	Commande numérique 3axes
Fraisage	ROBOT 7axes
Découpe Jet d'eau	Commande numérique 3,5 axes

Machine Manuelle	Designation
Fraisage	Tour Manuel
Fraisage	Toupie
Fraisage	Raboteuse
Machine outils/Electroportatif	Scie circulaire
Machine outils/Electroportatif	Perceuse a colonne
Machine outils/Electroportatif	Bras de taraudage
Machine outils/Electroportatif	Pliieuse
Machine outils/Electroportatif	Presse a vide - Four air chaud
Machine outils/Electroportatif	Machine de projection
Machine outils/Electroportatif	Poste de soudure MAG
Machine outils/Electroportatif	Poste de soudure MIG
Machine outils/Electroportatif	Ponceuse à bande
Machine outils/Electroportatif	Cabine de Sablage
Machine outils/Electroportatif	Machine à pétrir
Machine outils/Electroportatif	Scie pendulaire
Equipement	Materiel electrique
Equipement	Equipement général

Impression 3D	Dépôt de fils
Impression 3D	Résine
Impression 3D	Résine
Impression 3D	Accessoire Cuisson
Impression	Traceur
Decoupe	Plotteur

Scanner 3D	Scanner 3D portable
	Scanner 3D FARO

Autres	Designation
	Cabine de peinture
	Grande Etuve ventilé
	Petite Etuve
	Etuve recuperatrice d'air chaud
	Pompe à vide

COGITECH

16 rue Marcel Sembat
21 000 Dijon
FRANCE
+ 33 3 80 28 95 03
cogitech@cogitech.fr
www.cogitech.fr

📷 cogitech
📷 studiocogitech
📷 manufacture21.fr

